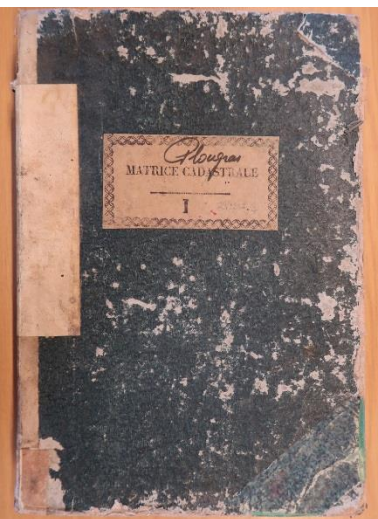




Les « champs de la connaissance », Expérimentation d'utilisation de la microtoponymie



Pontivy - lycée Joseph Loth
« Cartographier le patrimoine »
Mercredi 22 mai 2019



Les « champs de la connaissance »

Parkoù ar Anavezout



- « ...les cadastres contiennent de nombreux renseignements enfouis dans les registres **un peu à la manière des fossiles enfouis dans les couches géologiques.** » (G. GODU, Cadastre et toponymie, 1966)
- « ...une ferme c'était tout un poème [...] **tous les champs, chacun, c'était comme un vers de poème.** Ils avaient tous des noms... » (Angela Duval, émission Les conteurs, 1971)
- « L'état d'un paysage est toujours temporaire et porte les **marques du passé aussi bien que du présent** : activités, réglementations, rapports sociaux, techniques... » (J. Baudry, C. Laurent, 1993)



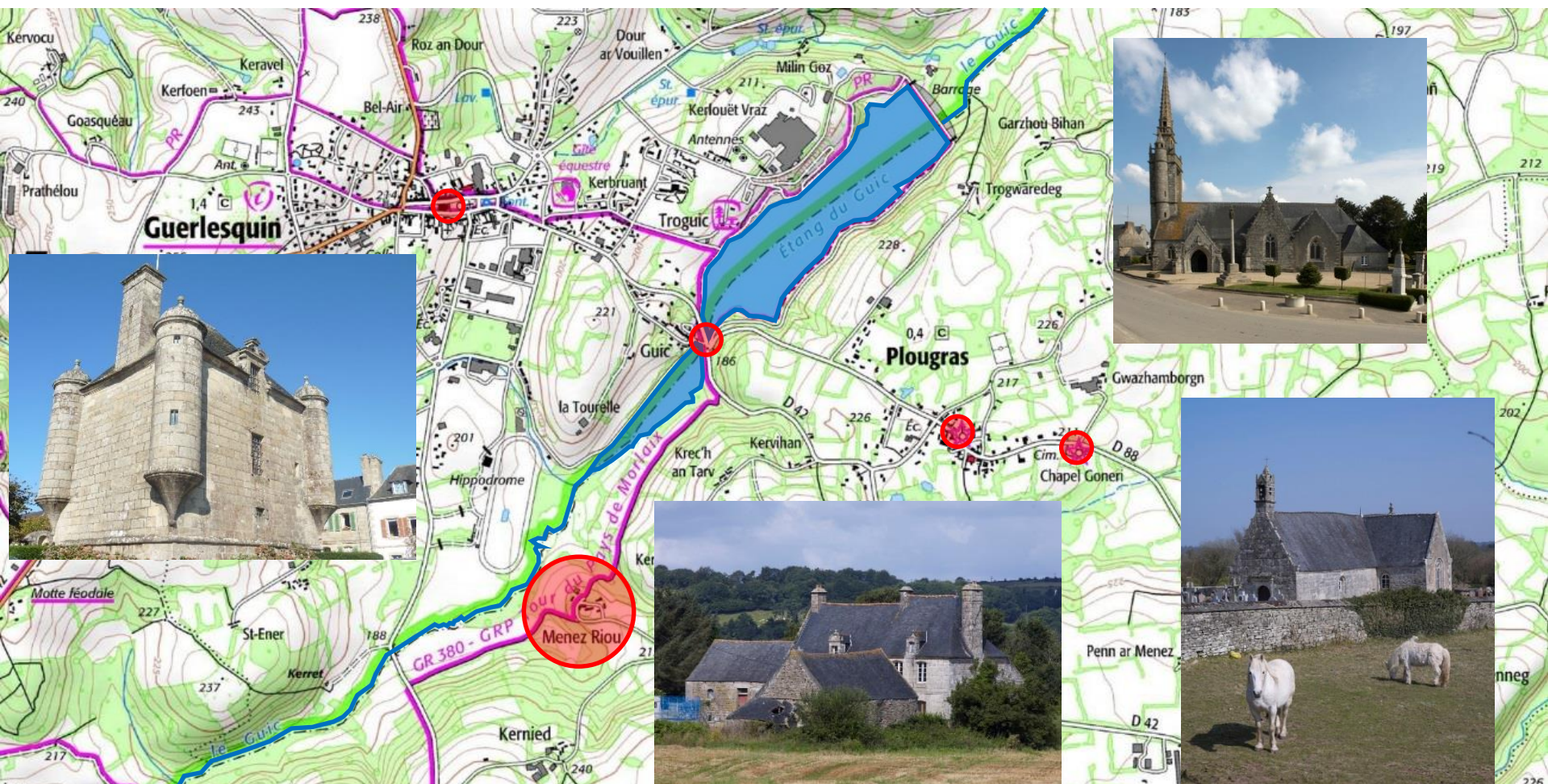


La seigneurie du Menez à Plougras

Un paysage « historique » remontant au 14^e siècle...



→ une propriété foncière de plus de 1000 hectares (10 km²)





Observer, analyser et décrire...

Élévation sud

1675





Observer, analyser et décrire...

Élévation sud



1763

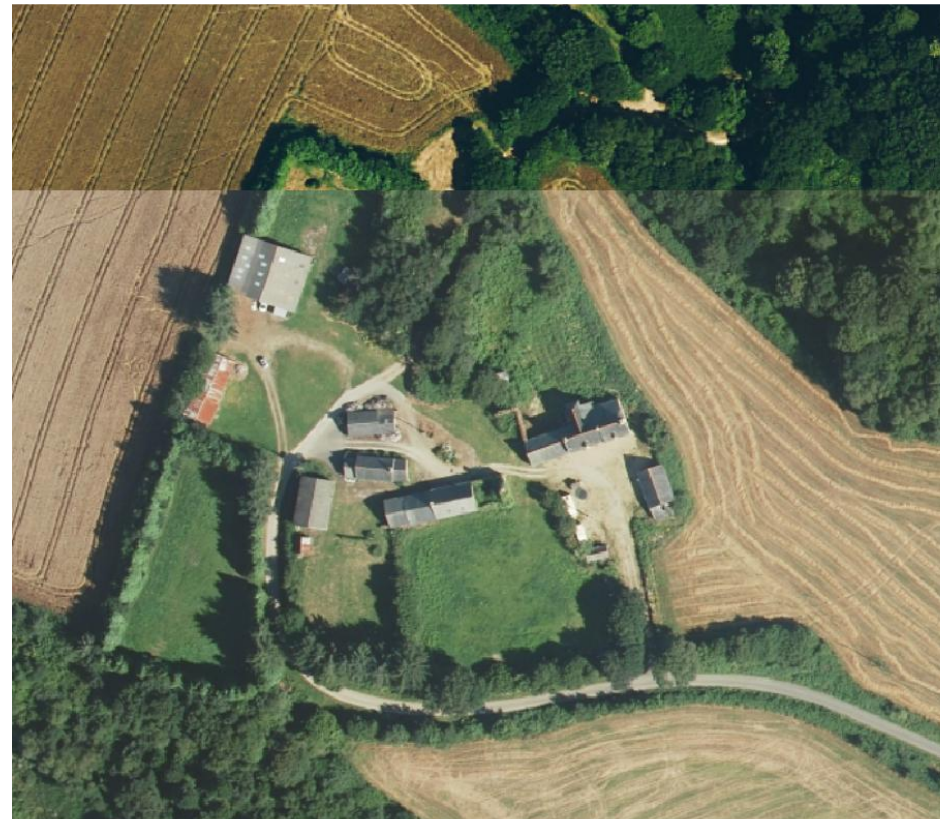




Les feuilles du cadastre

Ce que l'on voit... un document graphique

- le cadastre comme « fonds de carte » (raster)
- éléments bâtis du cadastre de 1834 versus bâtiments actuels
- le « jeu des 7 erreurs »





Le cadastre parcellaire

Une source documentaire essentielle



- institué par la loi du 15 septembre 1807 (cadastre « napoléonien »)
- base du calcul d'un nouvel impôt foncier réparti sur les propriétés bâties et non bâties
- la **parcelle** est définie comme « une portion de terrain d'un seul tenant, présentant une même nature de culture et appartenant à un seul propriétaire »
- sur le terrain, les opérations ne s'achèvent qu'en 1851 en Bretagne
- le cadastre parcellaire est à la base de toute étude d'Inventaire du patrimoine ou d'urbanisme, c'est un « plan de référence »

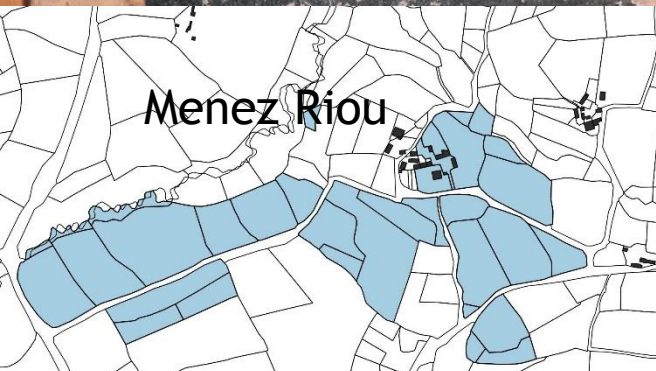


Les matrices cadastrales

Ce que l'on ne voit pas... les attributs



→ restitution de la propriété en 1834 : François Decouvrant, juge à Plestin



Fol. 144

NOMS, PRÉNOMS, PROFESSIONS ET DEMEURES des Propriétaires et Usagers.	ANNÉE de la MUTATION.	de la sec- tion	du numéro du plan.	INDICATION	de la nature de la propriété.	CONTENANCE IMPOSABLE	CLASSE.	REVENU			
	Entrée.	Sortie.		des Cantons ou lieux dits.		par Parcelle.	TOTALES.	par Parcelle.	TOTAL		
						h. a. c.	h. a. c.	fr. c.	fr. c.		
1 Decouvrant	1905		C	1	par Krijella	labour	1 07 70	28 10 98	3	12 92	3 72 30
2 François Juge				2	par Krijella	prie	05 90		3	39	3 59 39
3 Plestin				3	par Dumilieu	labour	1 06 90		3	12 83	3 83 11
4 Allain				4	par Dumilieu	lab	07 90		4	55	
5 Léon à Plestin				5	par Bras-Huit	labour	1 80 20		2,3	39 65	
6 (1878)				6	par Bras-Huit	prie	21 50		4	1 51	
7 1888				7	par Fournelle	labour	60 80		5	7 30	
8 Marchand Simon				8	par Fournelle	labour	73 50		3	8 82	
9 cabot à l'île				9	gorivello	labour	22 60		3	2 71	
10 d'Allain (Quimper)				10	gorivello	prie	33 40		5	5 01	
11 Jouloune et parents				11	prat Fournelle	prie	41 40		1	15 73	
12 30. route de St-James				12	prat Fournelle	labour	04 "		1	28	
13 Plestin (1903)				13	par Fournelle	labour	99 80		2	18 96	
14				14	par Fournelle	futaie	19 "		1	1 71	
15				15	Hang	prie	12 10		3	1 81	
16				16	Hang	labour	03 20		3	26	



Les états de section

Ce que l'on ne voit pas... les attributs



- une ligne par parcelle (bâtie ou non bâtie)
- une parcelle : un propriétaire, un numéro, un micro-toponyme...

NOMBRE D'OUVERTURES imposables.		NOMS, PRÉNOMS, PROFESSIONS ET DEMEURES des propriétaires.	N° du PLAN.	CANTONS, TRIAGES ou LIEUX DITS.	NATURE des PROPRIÉTÉS.	CONTENANCES		CLASSEMENT		REVENU.	NOMBRE D'OUVERTURES imposables.	
Portes cochées, char- retières et de magasin.	Portes et fenêtres or- dinares.					en mesures		en	EN TOUTES LETTRES.		Portes cochées, char- retières et de magasin.	Portes et fenêtres or- dinares.
						métriques.		CHIFFRES.				
						hect.	ar.	cent.		francs.	c.	
		La Roche G. m. h. a. d. 132	132	État fantey	P. d'	10	40	1	un	3	95	
		Billette Thomas Neveu a. 135	135	P. d' Coat	Labour.	1	01	20	2.3	Deux, trois	15	69
		Laouessant f. j. a. d. 134	134	P. d' Coat	Labour	99	80	2	Deux	18	96	
		Laouessant f. j. a. d. 135	135	P. d' Coat	P. d' ai	19	"	1	un	1	71	
		Le Goff François a. d. 136	136	État Kolen	Coches	03	90	1	un	27		

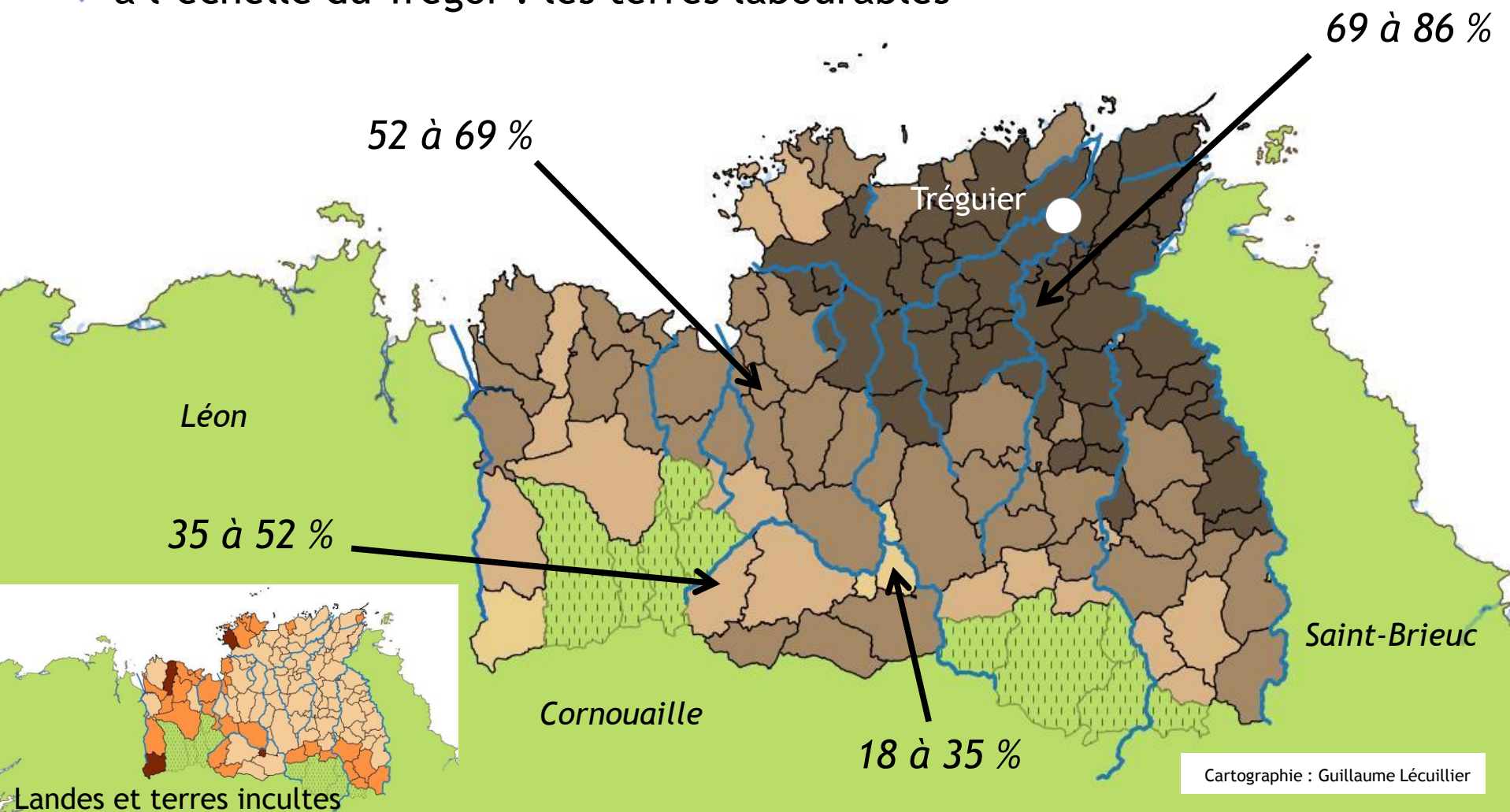


Les états de section

Exemple d'application à partir des « natures de culture »



→ à l'échelle du Trégor : les terres labourables



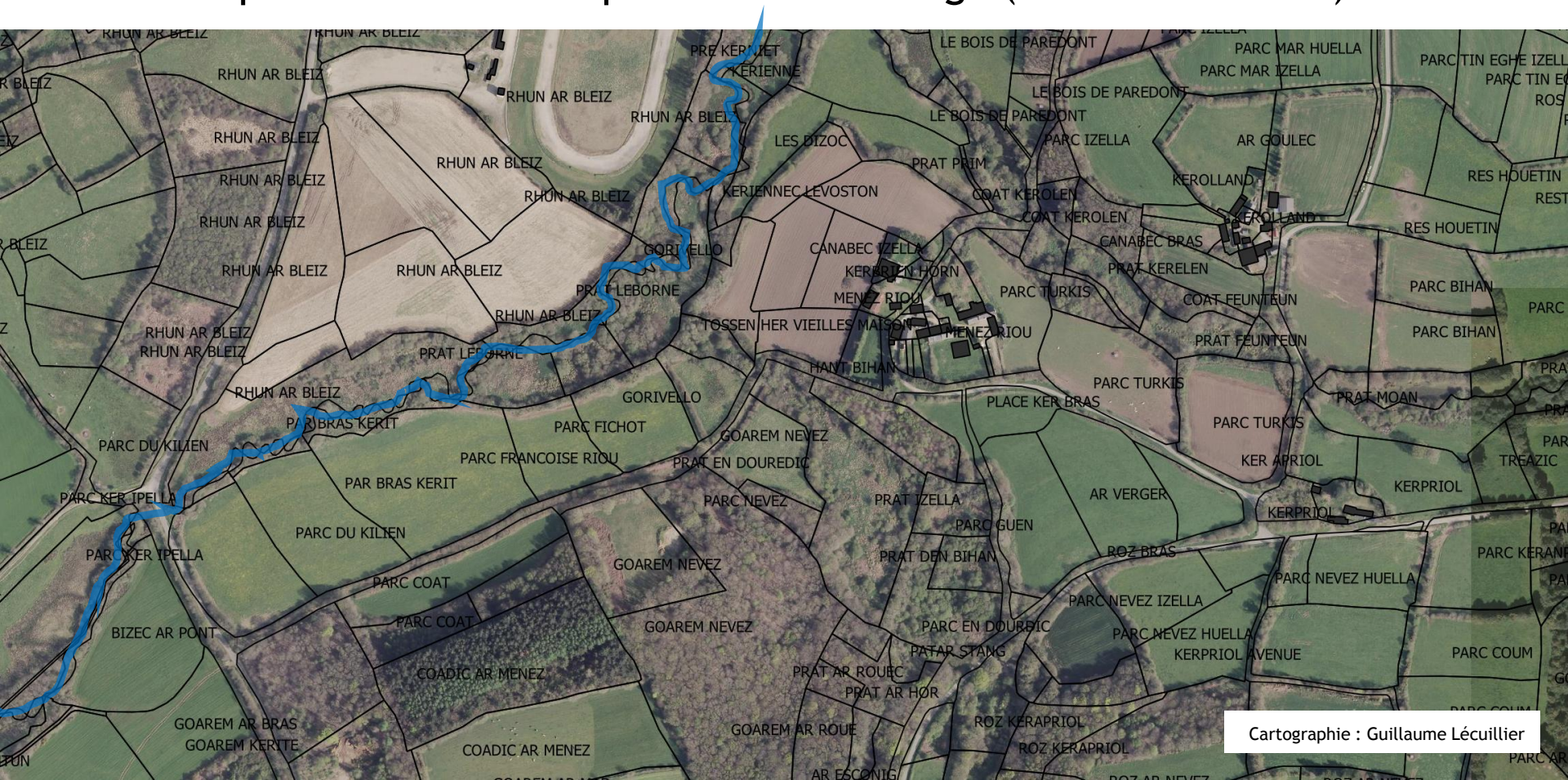


Le plan cadastral informatisé

Une version vectorielle du cadastre



- fichiers fonciers de la direction générale des finances publiques (DGFiP)
- correspondance vérifiée par échantillonnage (90 % de fiabilité)

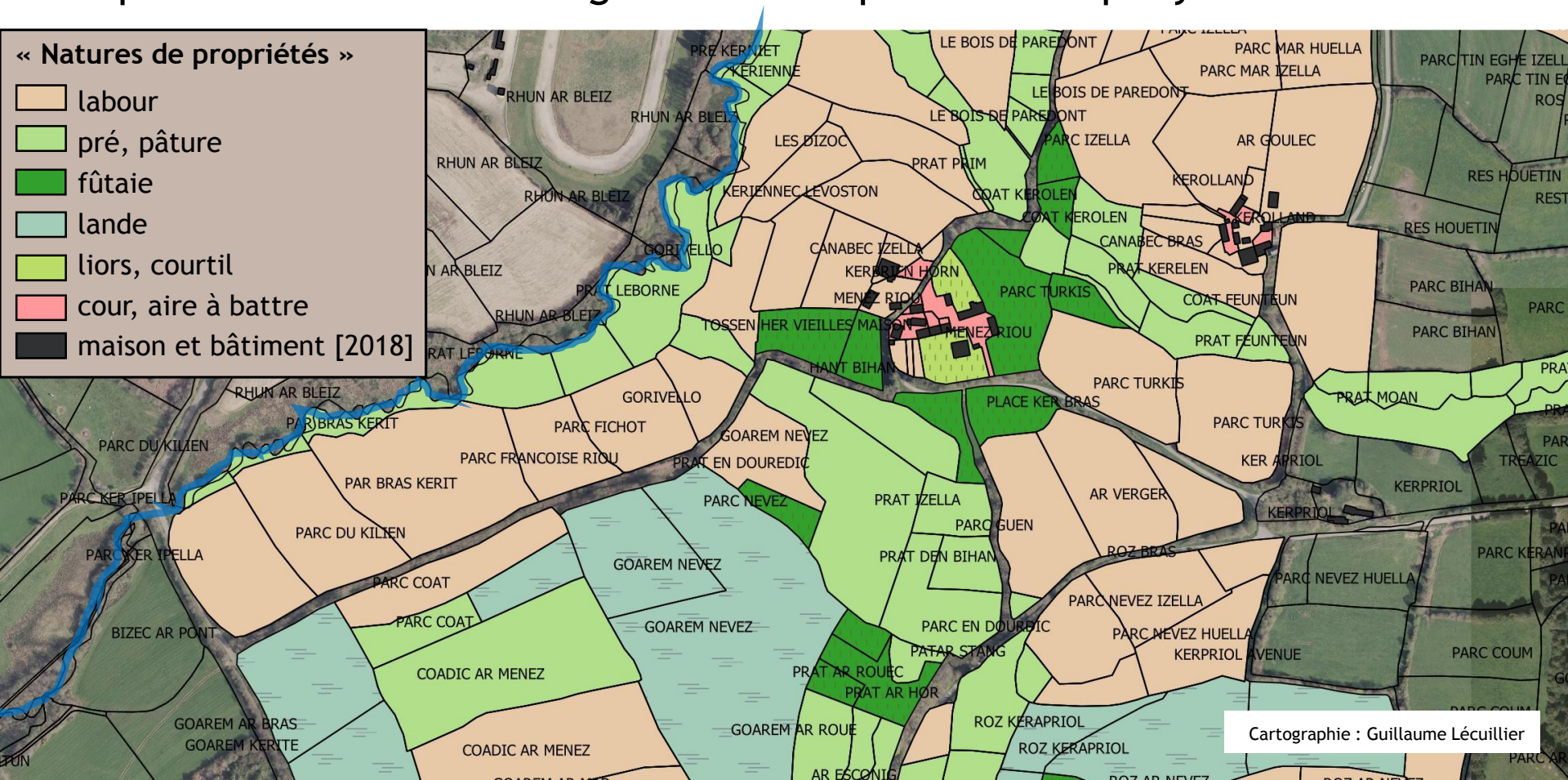


Cartographie : Guillaume Lécueillier



Région
BRETAGNE

- comparaison des micro-toponymes avec les « natures de propriétés »
- peut-on déduire des usages anciens à partir des toponymes ?





Les toponymes et micro-toponymes

Quelles différences ?



→ **les macro-toponymes** : toponymes principaux, lieux-dits, écarts ou hameaux (ils sont mentionnés sur le tableau d'assemblage et sur les feuilles du cadastre)



→ **les micro-toponymes** : noms de parcelle (ils sont mentionnés sur les états de section ou les matrices cadastrales)

→ Plougras (26,48 km²) : **74 toponymes** et **2137 micro-toponymes différents** (sur 4994 parcelles)



Les « champs de la connaissance »

Problématique et limites méthodologiques



- l'utilisation de la toponymie n'est pas nouvelle : il existe de nombreuses études dans ce domaine
- les fichiers fonciers de la direction générale des finances publiques contiennent un attribut nommé « DVOILIB ». Cet attribut correspond en réalité **au nom de la parcelle** qui tire ses origines de l'établissement du cadastre parcellaire. **Peut-on utiliser ces données afin de mieux connaître les territoires, si oui, quelles sont les limites de cette méthode ?**
- cette méthode ne fonctionne pas sur le territoire des communes remembrées (= regroupement de plusieurs parcelles)
- l'urbanisation entraîne une perte d'information (= division de parcelles)
- problématiques techniques d'affichage des résultats...

→ Les « champs de la connaissance »

Parkoù ar Anavezout



- améliorer la connaissance des territoires : histoire, géographie, économie...
- valoriser les langues et la culture bretonne
- mieux comprendre le territoire pour mieux le protéger et/ou l'aménager
- à vous d'expérimenter cette méthode : les données sont librement mises à disposition :

*Nom des parcelles en Bretagne
(microtoponymie)*

