

Culture, récit et randonnée autour de Rennes Métropole

Un projet de parcours métropolitain



Sentier métropolitain et mise en récit du territoire :

l'atlas du patrimoine bâti de Rennes Métropole où comment les cartes permettent de construire une démarche de valorisation du territoire

*Journée partenaires Inventaire
« cartographier le patrimoine »
22 mai 2019*

L'atlas du patrimoine bâti de Rennes Métropole, outil pour la construction d'un récit patrimonial du territoire

atemporelle

ATLAS CARTOGRAPHIQUE

Récit historique et thèmes clés du patrimoine de Rennes métropole

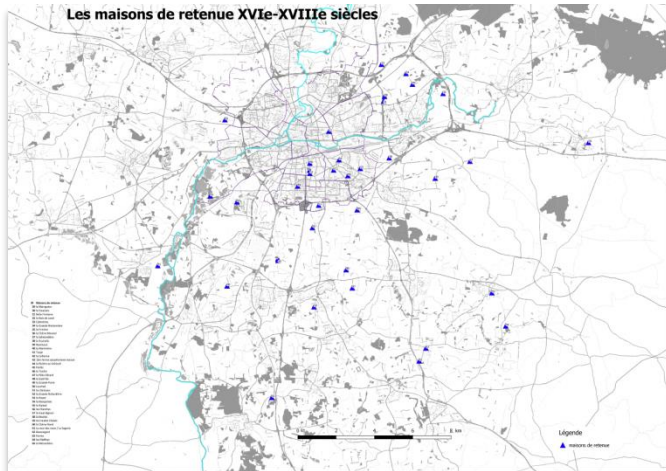
Emily Blier-Peterson / cartographie
Sabine El Moualy-Aubépine / cartographie
Marie-Pierre Baudry - Atemporelle / analyse

Juin 2018

Atemporelle Scop, s.a.r.l. à capital variable - Siret 4198461100021 - Code APE : 7490B
116 rue du Bourg-Bellan - 35200 Parthenay - Tél : 05 49 63 13 85 - e-mail : contact@atemporelle.org

1

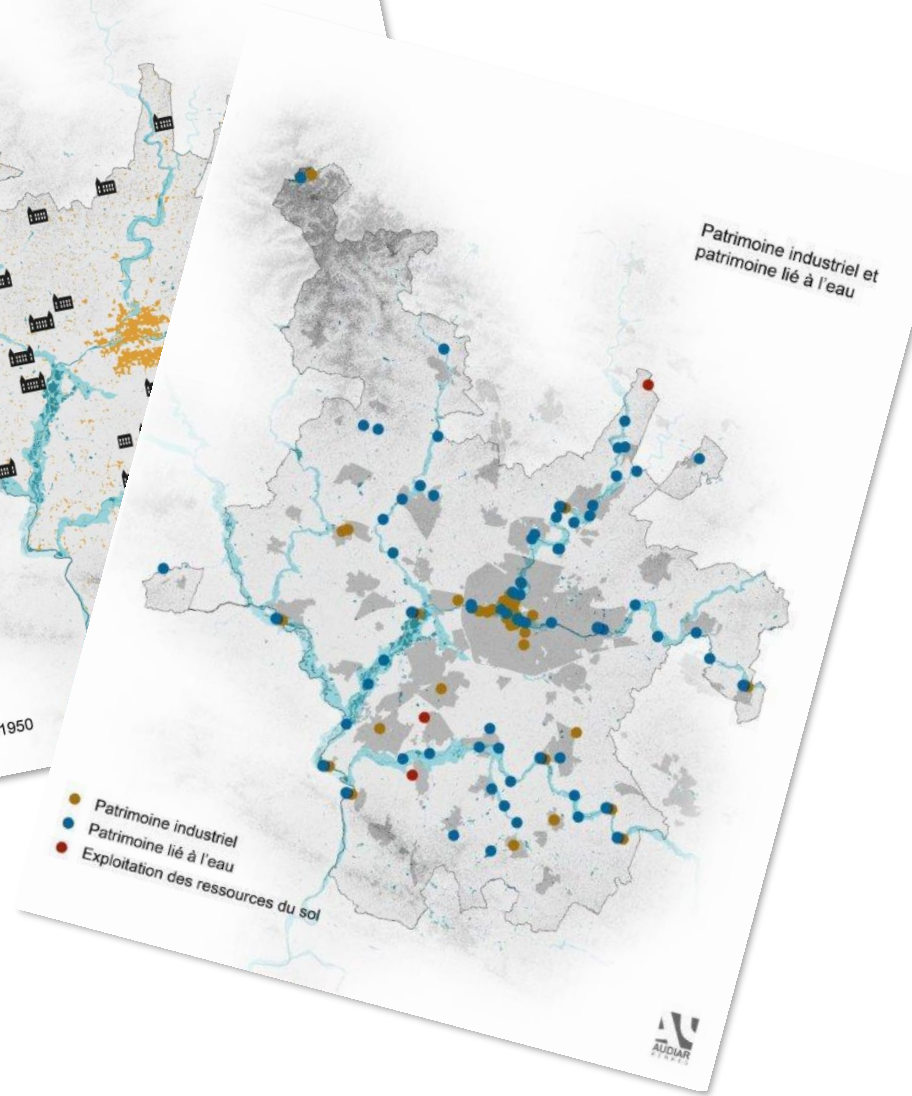
Les maisons de retenue XVIe-XVIIIe siècles



Patrimoine architectural (sélection)



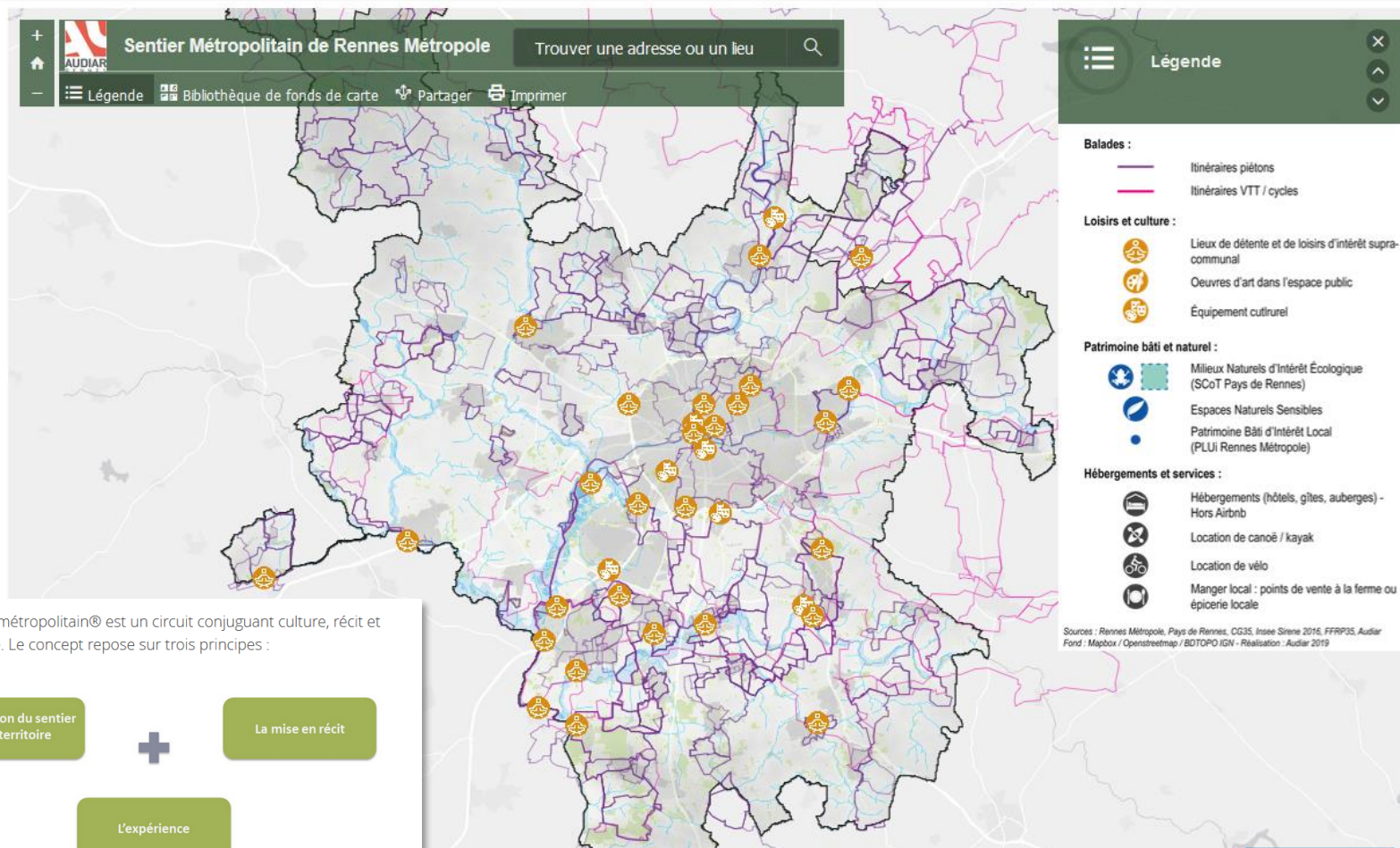
Patrimoine industriel et patrimoine lié à l'eau



Le sentier métropolitain, un outil pour donner à voir / transmettre l'histoire de paysages, d'architectures locales

Culture, récit et randonnée autour de Rennes Métropole

[Accueil](#) [Vu ailleurs](#) [Les portraits](#) [La carte](#) [Le projet](#) [Contacts](#)



Le sentier métropolitain® est un circuit conjuguant culture, récit et randonnée. Le concept repose sur trois principes :

L'incarnation du sentier sur le territoire



La mise en récit

L'expérience

Une synergie est à créer entre la pratique de la randonnée et une mise en récit du territoire. Comment susciter une curiosité pour la découverte du patrimoine et notre environnement ?

La matérialisation du circuit sur le territoire soulève la question du tracé : par où il passe ? Quel(s) parcours proposons-nous ?