



PROJET WEBMAPPING

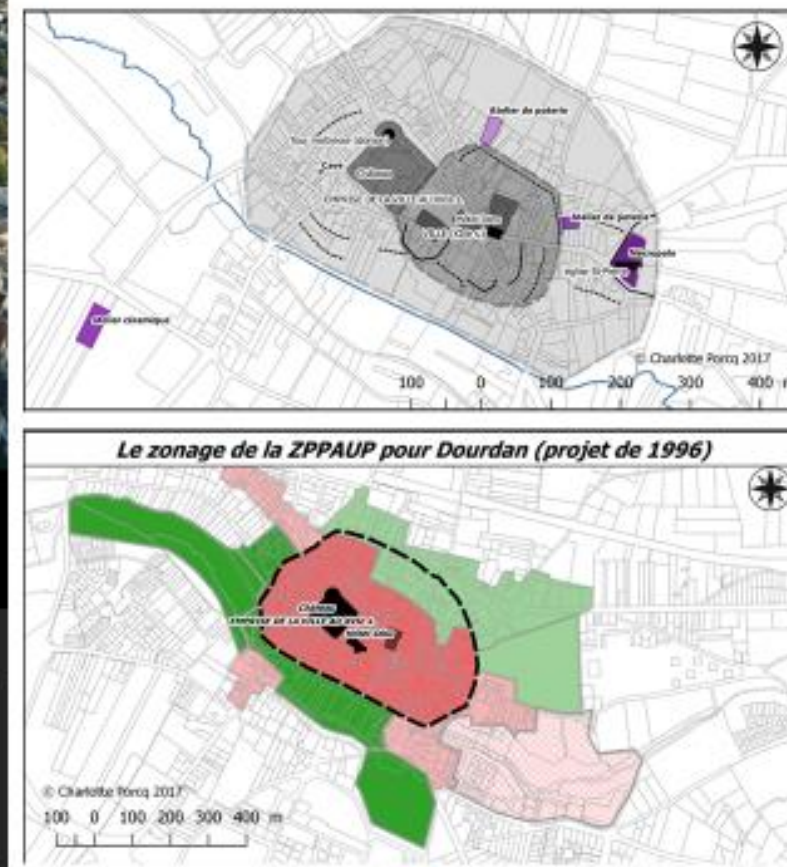
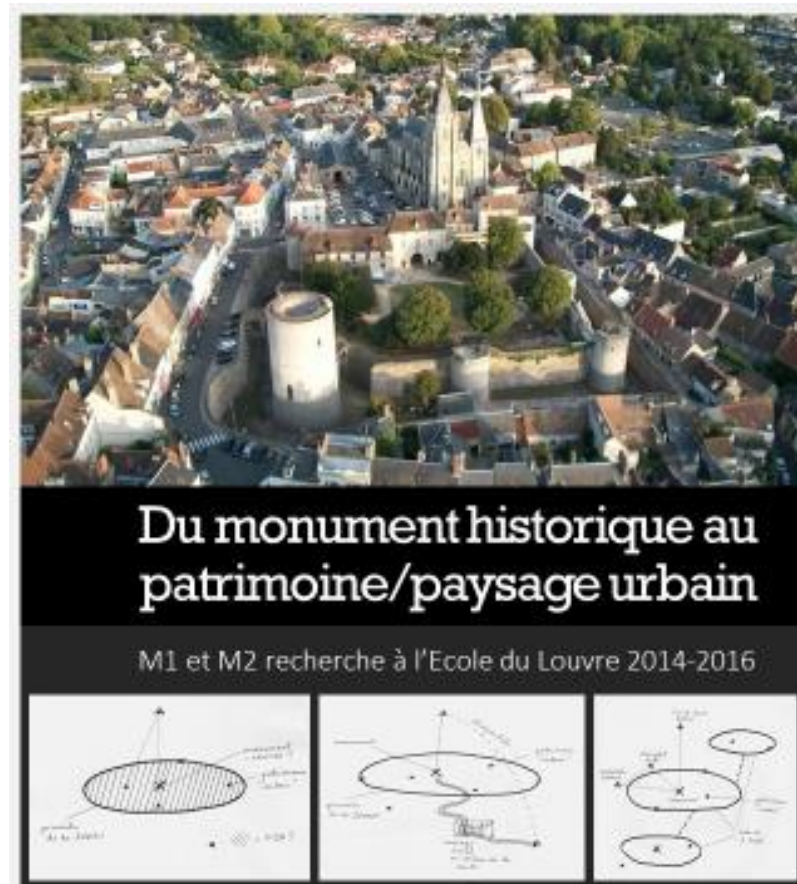
COMMENT PRENDRE EN COMPTE LE PAYSAGE DANS UN PLU ?

RECENSEMENT D'EXPÉRIENCES EN BRETAGNE

CHARLOTTE PORCQ, UNIVERSITÉ RENNES 2, UMR CNRS ESO 6590

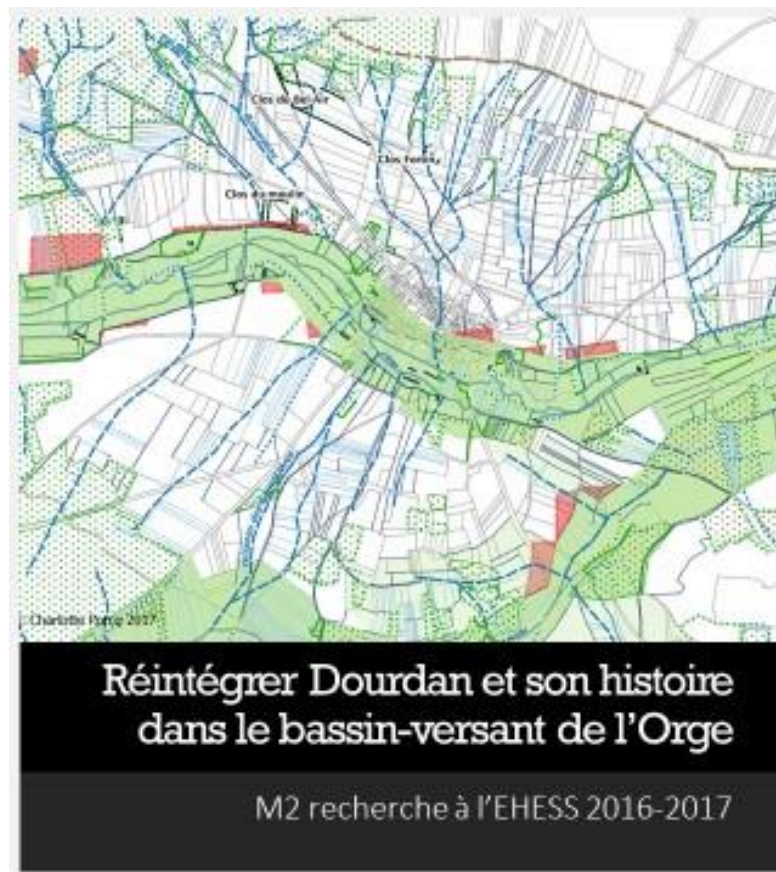
TRAVAUX PRECEDENTS (1/2)

Une première recherche à l'Ecole du Louvre sur l'histoire du château et de la ville de Dourdan (91), qui a permis de souligner à quel point l'idée d'une division nette entre ville et campagne était artificielle au regard de la constitution des paysages sur le temps long, sans doute issue des secteurs de protection du patrimoine concentriques (du centre dit historique à la périphérie) créés au milieu du XXe siècle.



TRAVAUX PRECEDENTS (2/2)

Une seconde recherche qui a repris intégralement le travail sur Dourdan au cours d'un master à l'EHESS et a permis de comprendre la formation de la ville à partir de la place déterminante mais oubliée de l'eau depuis l'Antiquité, grâce à une approche archéogéographique du territoire, mêlant documents anciens et récents (jusqu'au PPRI).



Présentation de l'étude de thèse 2018-2021

- ▶ **Lorient agglomération** : 10 PLU en cours de révision
- ▶ **Dinan agglomération** : PLUi à 64 communes
- ▶ **Vitré communauté** : PLU en cours de révision
- ▶ **CC de Brocéliande** : PLUi à 8 communes

Comprendre l'évolution de la prise en compte du paysage dans l'aménagement : **vers un paysage du bon sens, qui articule les différentes fonctions du territoire**



Recensement des **expériences de prise en compte du paysage** dans les règlements de PLU

- ▶ **EXEMPLE** : Recréation de linéaires de haies bocagères en centre bourg
- ▶ **TYPOLOGIE PUNAISE** : « révéler les continuités paysagères en centre bourg »
- ▶ **COMMUNE** :
- ▶ **EXTRAIT DU REGLEMENT D'URBANISME** : OAP
- ▶ **PHOTOGRAPHIE ASSOCIEE** :
linéaires existants, zone humide



Google street view © août 2011

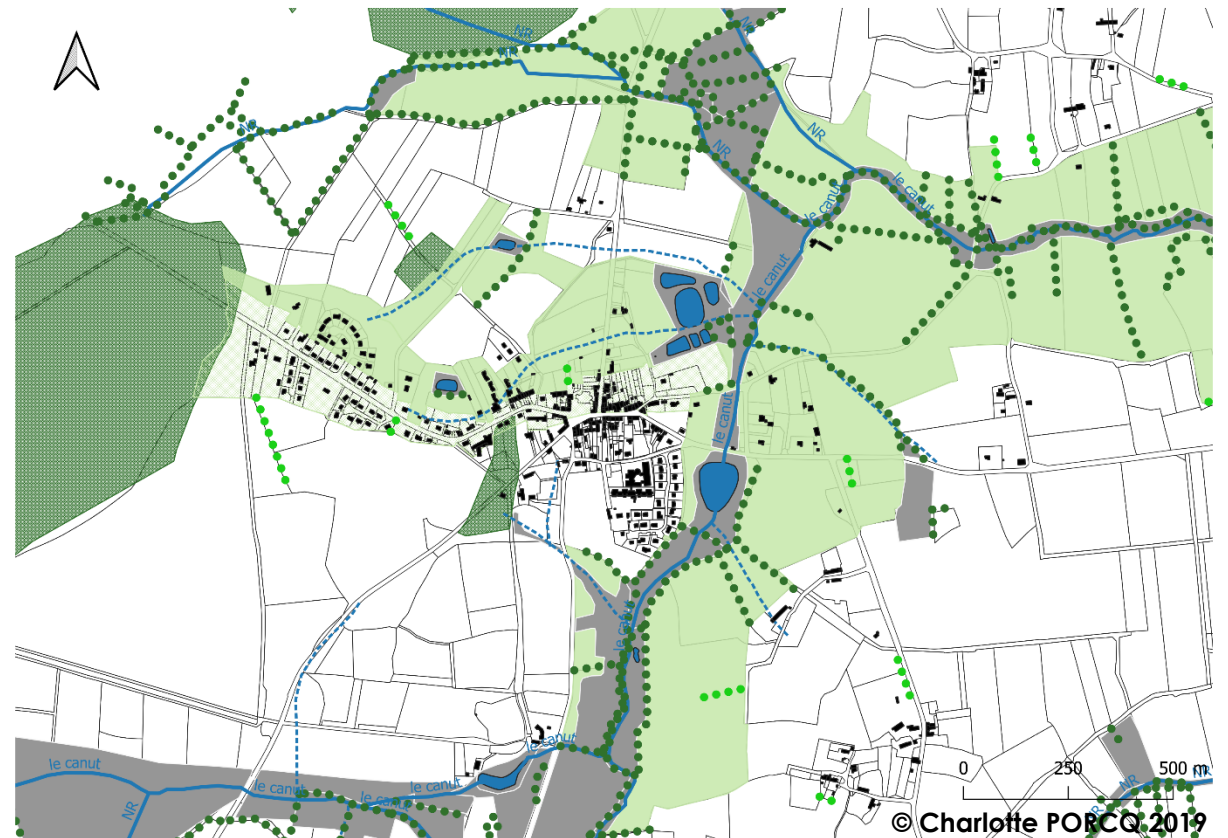
DIAGNOSTIC : documents ressource à joindre aux expériences paysagères

- **1. AVANT LE DERNIER PLU APPROUVE** : Une base qui puisse compiler les études déjà menées en commune et qui sont à mobiliser lors de l'élaboration du PLU.

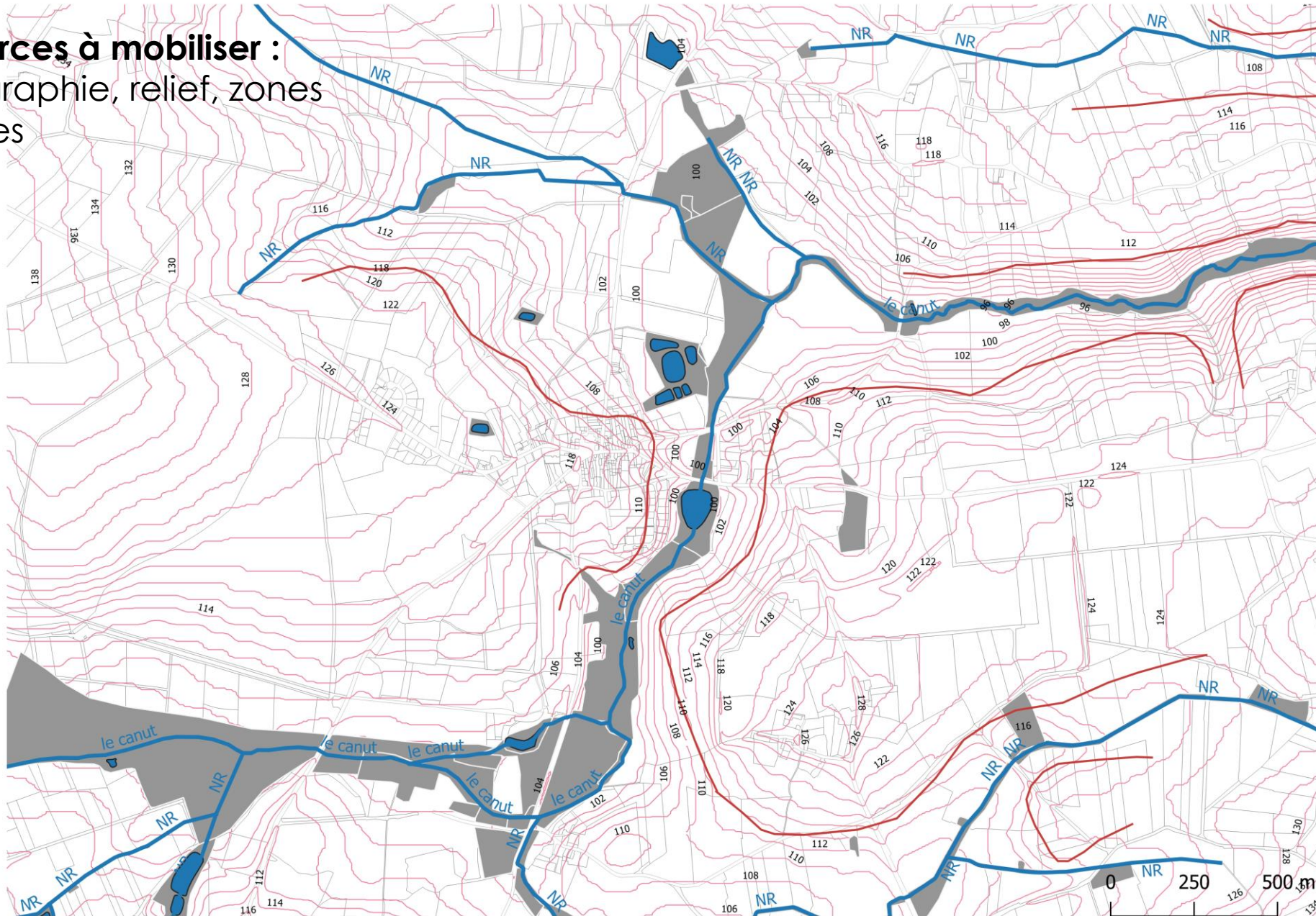


DIAGNOSTIC : documents ressource à joindre aux expériences paysagères

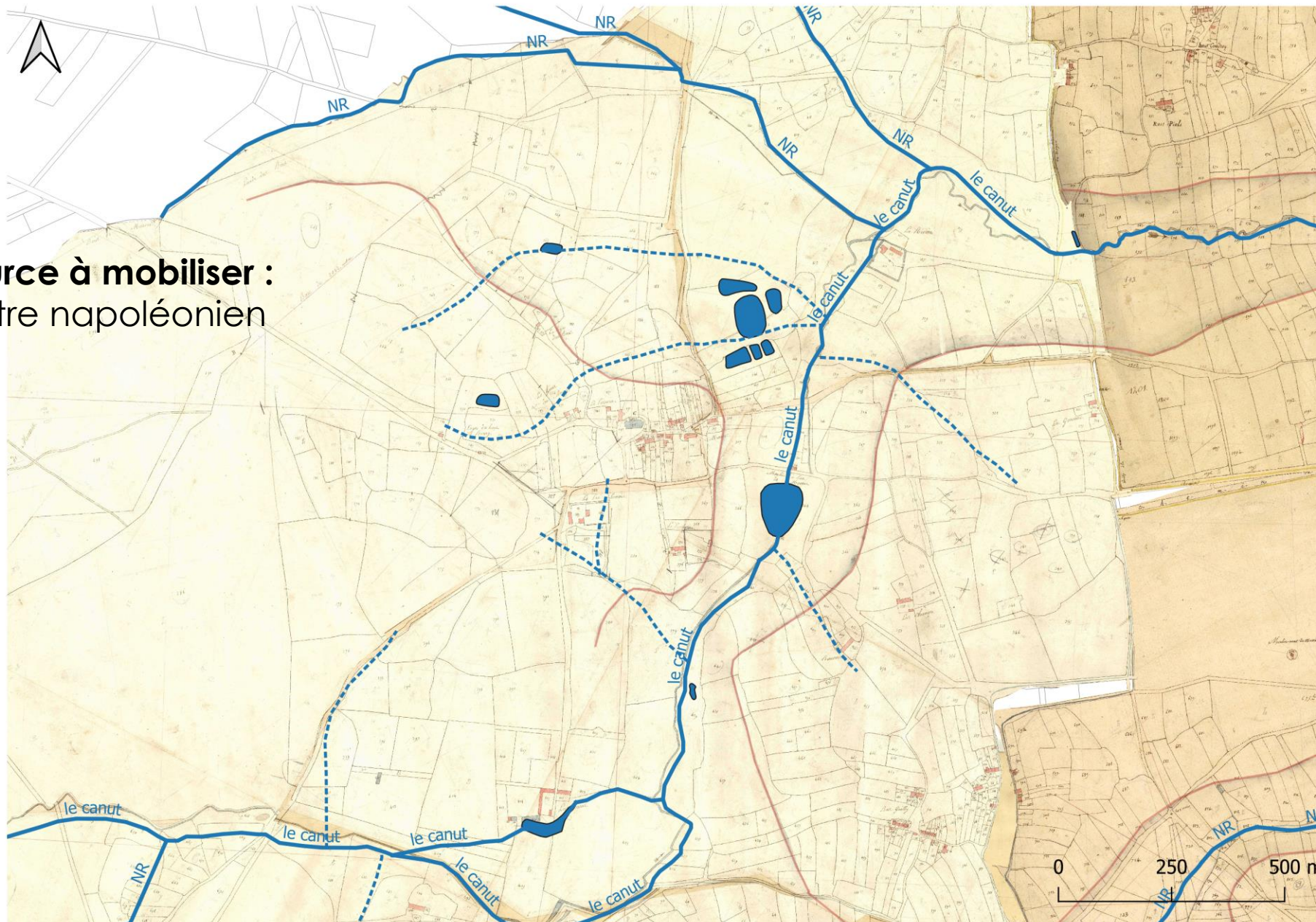
- **2. EN COURS DE MONTAGE DE PLU** : Un manque de supports cartographiques pour mettre en cohérence les divers inventaires (zones humides, patrimoine, petit patrimoine...etc) et ainsi favoriser une prise en compte des paysages en cours d'élaboration des OAP et du règlement de PLU.



Ressources à mobiliser :
hydrographie, relief, zones
humides



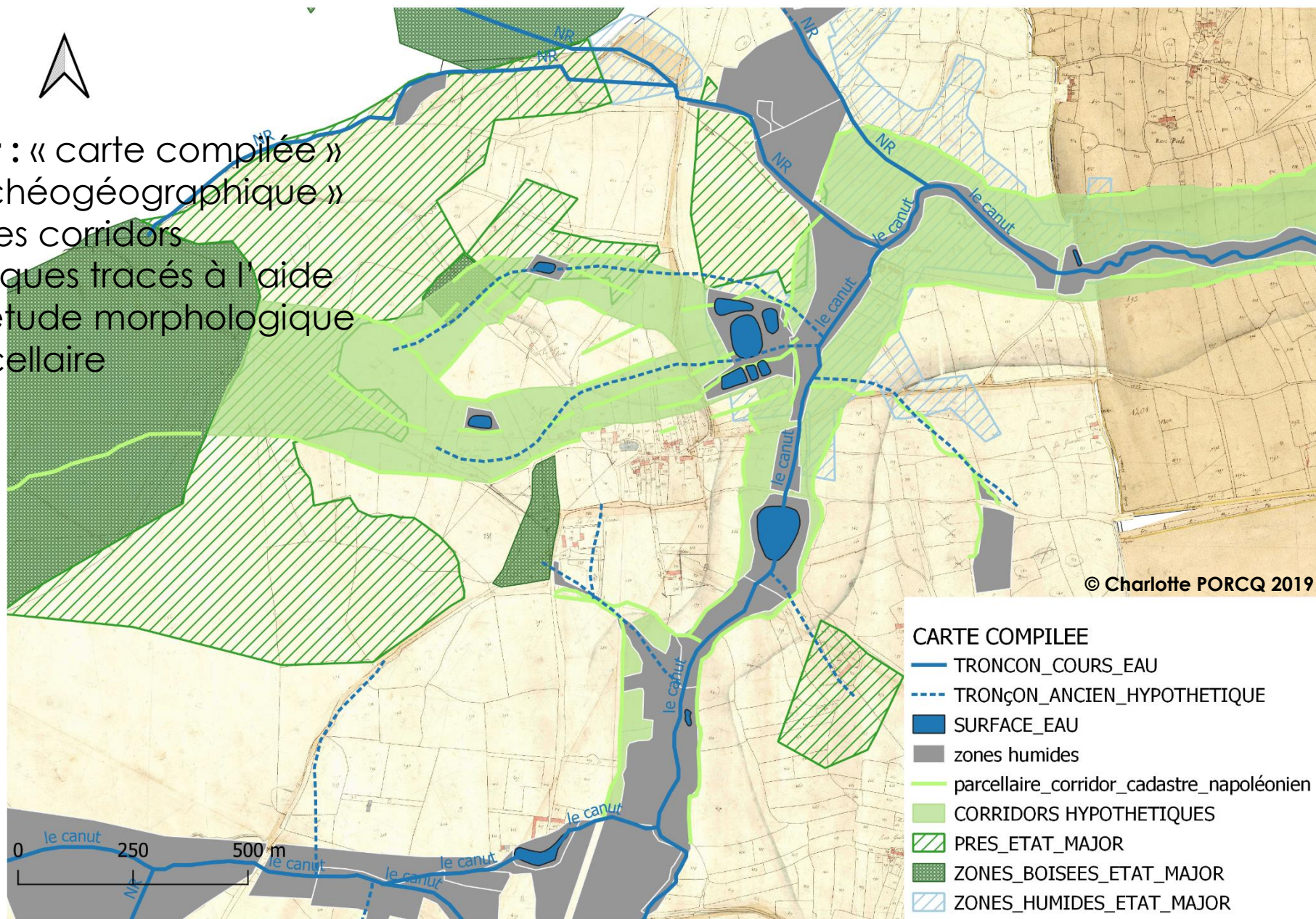
Ressource à mobiliser :
cadastre napoléonien



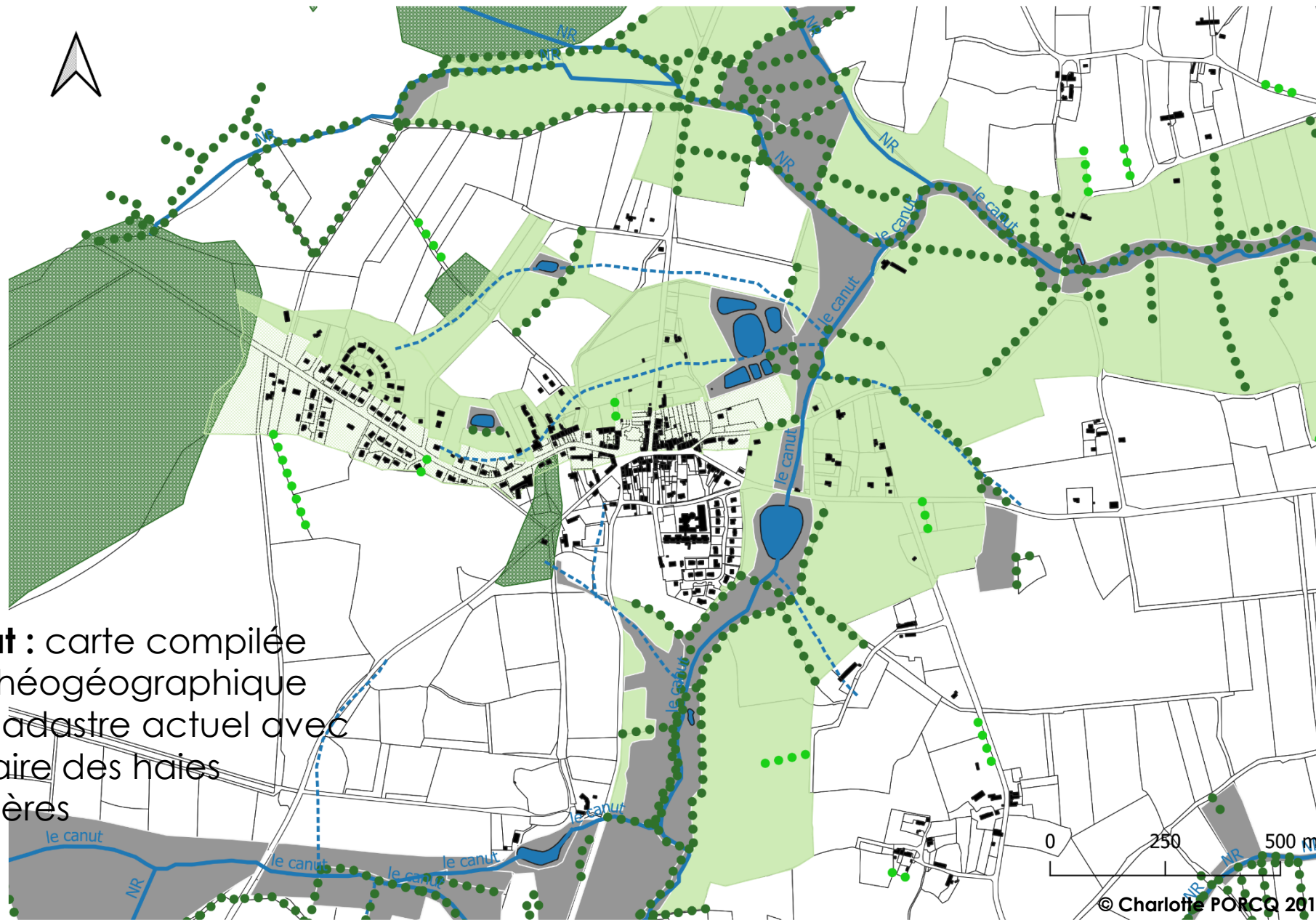
Ressource à mobiliser :
carte d'Etat-major



Résultat : « carte compilée »
ou « archéogéographique »
avec des corridors
écologiques tracés à l'aide
d'une étude morphologique
du parcellaire



Résultat : carte compilée
ou archéogéographique
sur le cadastre actuel avec
inventaire des haies
bocagères



DIAGNOSTIC : documents ressource à joindre aux expériences paysagères

- ▶ **3. FAIRE VIVRE LE PLU** : Un manque de communication auprès des aménageurs et des habitants, et un manque de documents à l'appui dans les services instructeurs, quant à la justification et à la mise en œuvre des règles et projets d'urbanisme.

Ressource sur le rôle et l'entretien du bocage à destination des élus et des habitants (syndicats de bassins-versants, Breizh Bocage...)